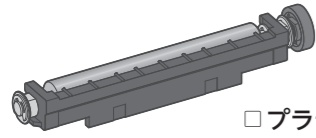


# mC-Label3 プラテンユニット交換手順



## 同梱品

同梱品が不足している、または破損している場合はご購入先へご連絡ください。



□ プラテンユニット □ 交換手順シート (本書)

## 動画で確認する

mC-Label オンラインマニュアルにて、プラテンユニット交換手順を動画でご確認いただけます。



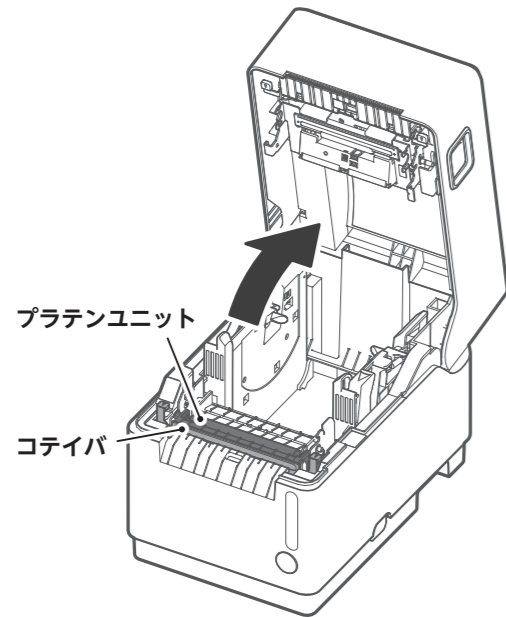
## 注意

- 交換作業を行う前に、必ずプリンターの電源を OFF にしてください。
- 交換作業を行う際は、他の部品を破損させることが無いよう注意して行ってください。また、記載された手順は最後まで確実に行ってください。
- コティバを取り扱う際は、青いつまみ部分を持って作業してください。また、刃でケガをしないよう取扱いにご注意ください。

## プラテンユニット取り外し

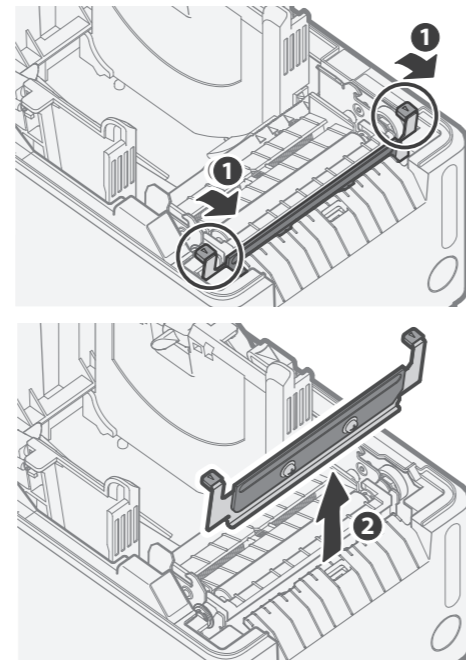
### 1. プリンターカバーを開く

- カバーオープンレバーを手前に引いて、プリンターカバーを開きます。
- ラベル用紙がセットされている場合には取り除きます。



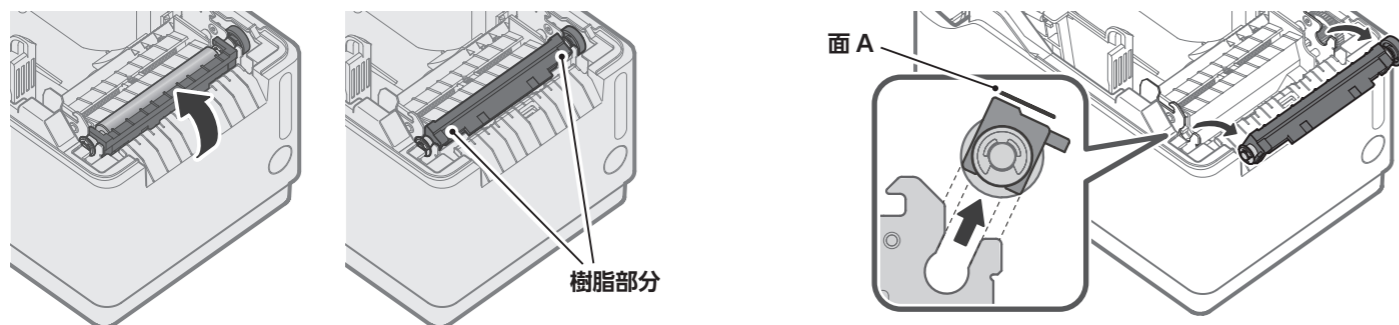
### 2. コティバを取り外す

- コティバの左右のレバーを手前に倒して①取り外します②。



### 3. プラテンユニットを取り外す

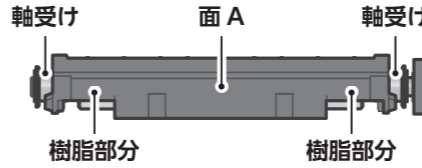
- 樹脂部分を上に止まる位置まで回してプラテンユニットのロックを解除し、プラテンユニットの樹脂部分を両手で持って取り外します。面 A に対して垂直に作業することで、取り外しやすくなります。



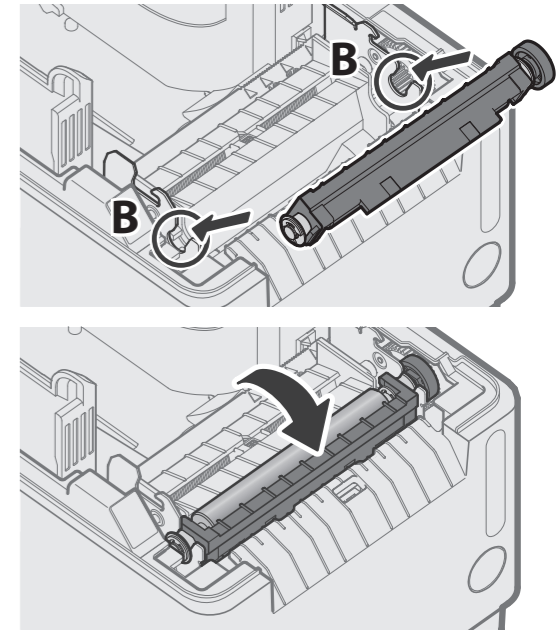
## プラテンユニット取り付け

### 1. プラテンユニットを取り付ける

- プラテンユニットの樹脂部分を両手で持ち、本体左右フレームの B 部にプラテンユニットの軸受けを合わせて取り付けます。プラテンユニットの樹脂部分を両手で持って面 A に対して垂直に作業することで、取り付け向きを合わせやすくなります。



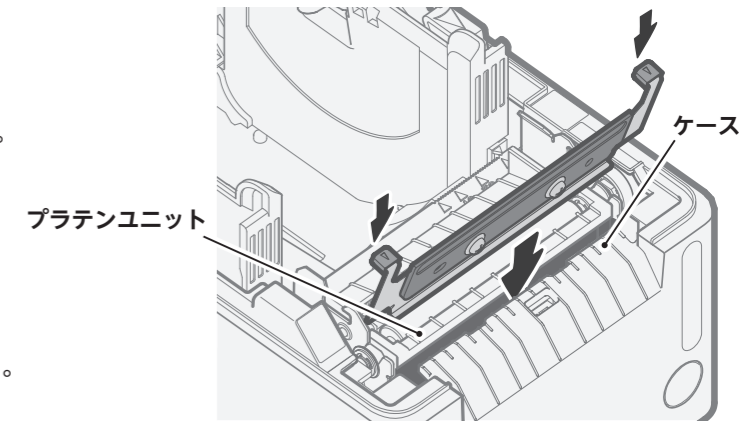
- プラテンユニットの樹脂部分を手前に止まる位置まで回します。



### 2. コティバを取り付ける

- プラテンユニットとケースのすき間にコティバを挿入し、カチッと音が鳴ってコティバがロックするまで押し込みます。

- ▲ コティバを取り付ける際は、前後の向きに注意してください。



## プリンター情報の更新 (LED の解除)

パーツ交換が終了したら、設定用アプリまたはプリンターの操作によって、プリンター情報の更新を行ってください。この作業により、次回パーツ交換通知時期の更新を行い、LED が点灯している場合には LED の解除が行われます。

### 設定用アプリによる更新手順

設定用アプリは、右の QR コードを読み込むか検索してダウンロードサイトにアクセスしてください。

設定用アプリ  
ダウンロードサイト



### iOS・Android をご利用の場合

Star Quick Setup Utility を利用します。

- ① Star Quick Setup Utility を開きます。
- ② 対象のプリンターに接続します。
- ③ [プリンターの設定変更を行う] > [パーツ交換をする] を選択します。
- ④ [パーツ交換を完了しました] にチェックを付けて [適用] をタップします。

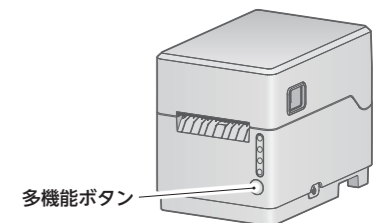
### Windows をご利用の場合

Star Windows Software を利用します。

- ① Windows スタートメニューから [Star Windows Software] - [Printer Utility] を開きます。
- ② 対象のプリンターに接続します。
- ③ [お手入れ] を選択して [パーツ交換をする] タブを選択、[パーツ交換を完了しました] にチェックを付けて [適用] をクリックします。

### プリンター操作による更新手順

- ① プリンター内部に用紙がないことを確認し、プリンターカバーを閉じます。
- ② プリンターの電源を ON します。
- ③ 多機能ボタンを 5 秒以上長押しして離し、2 秒以内に再度 5 秒以上長押しして離します。



- 本製品を廃棄の際は、地方自治体の条例または規則に従ってください。
- 本媒体上の他者商標の帰属先は、弊社ホームページの商標について (<https://www.star-m.jp/trademarks.html>) をご確認ください。